

AUTO-i 700

Escáner de Diagnóstico de Clase mundial con pantalla táctil y Windows O/S



- Sistema Operativo WinCE 6.0
- Potente Procesador Cortex A8 1GHz/Cortex M3 120MHz
- LCD Alta Resolución 7" (1024 x 600P)
- Conectividad Wireless
- Memoria 32 GB
- J2534 Path-thru Hardware
- Soporte TPMS (Opcional)

ESPECIFICACIONES

AUTO-i 700

Sistema Operativo	WinCE 6.0
Procesador	Cortex A8 1GHz
Memoria Interna	512MB RAM
Memoria Externa	32GB MicroSD
Pantalla	7.0" Touch Screen with 1024 x 600P Resolution RJ45 Ethernet Connection WiFi (802.11 a/b/g/n)

Conectividad	USB: 2.0 Salida HDMI Apoyo con Teclado USB y Mouse
Alimentación y Batería	Batería de Li-ion Polymer 4200mAh 2 cell
Consumo	7.2W
Dimensiones	250mm (9.84") x 180mm (7.09") x 45mm (1.77")
Peso	1.3kg. (2.87lb)
Procesador de Diagnósis	Cortex M3 120MHz
Voltaje de Operación	8-35V
Temperatura	0 to 45·C (32 to 158·F)
Almacenaje	-20 to 70·C (-4 to 158 ·F)
Protocolos	ISO 9142-2, ISO 14230-2, ISO 15765-4, SAE-J1850, SAE-J1850PWM CAN ISO 11898, Highspeed, Middlespeed, Lowspeed and Singlewire CAN K/L-Line High Speed Serial, Flashing Code, Ethernet Protocol Byte Protocol, Honda Diag-H-Protocol, KWPT 1281, TP2.0, TP1.6, J2610 (Chrysler SCI)

CARACTERÍSTICAS



RAPIDO

- ✓ Procesador Cortex A8 1GHz/Cortex M3 120 MHz
- ✓ Software optimizado para actualización rápida



FACIL DE USAR

- ✓ Menú amigable con el usuario
- ✓ Sistemas favoritos y recientes para funciones frecuentes
- ✓ Descripción completa de DTC y Datos actuales
- ✓ Actualización automática desde AUTO-í Server
- ✓ Impresión de datos con tecnología Wifi



CONFIABLE

- ✓ Compatibilidad perfecta con la familia Carman
- ✓ Excepcional nivel de cobertura OE: Asiático, Europeo, USA y Locales



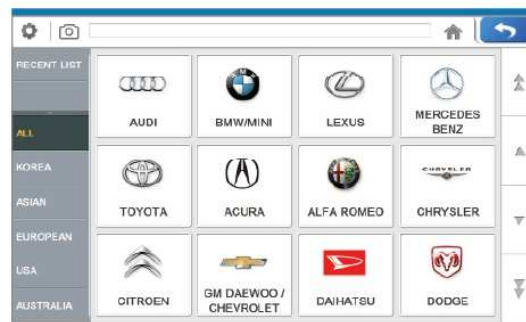
INTELIGENTE

- ✓ Búsqueda rápida
- ✓ Captura y guardado de pantalla
- ✓ Registro de datos en forma gráfica o numérica
- ✓ Codificación y programación de ECU
- ✓ Captura de datos en tiempo real
- ✓ Información de mantenimiento de vehículos

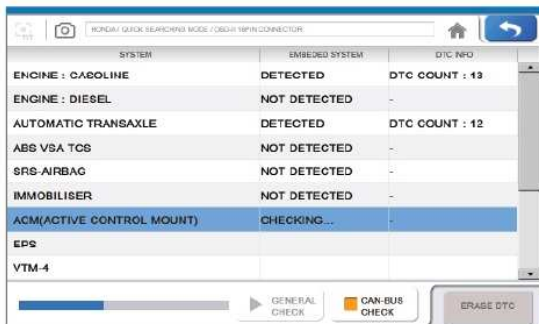
FUNCIONES (AUTO- i700 & 300)



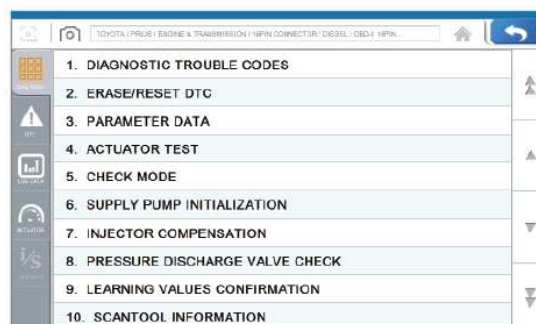
Pantalla Principal



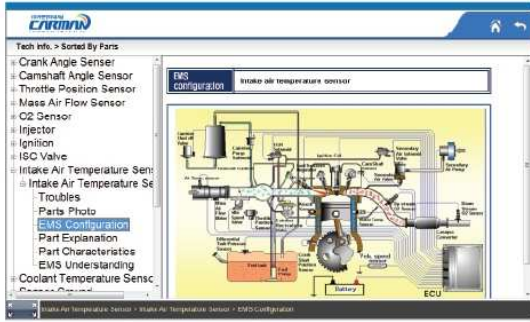
Selección de marcas



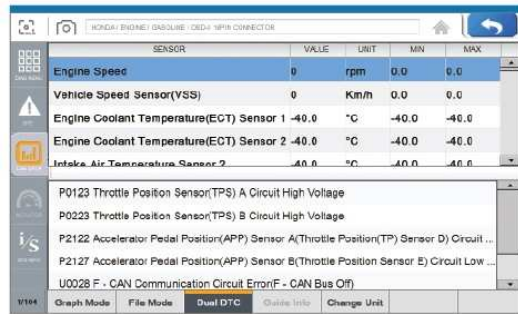
Búsqueda rápida



Selección de menú



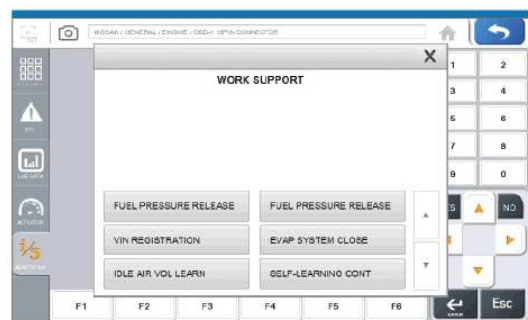
Info de mantenimiento



Doble Pantalla DTC y Sensores



Doble Pantalla Actuaciones-Sensores



Funciones Especiales



Captura de Pantalla

